

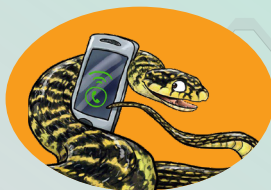


IL Y a Des **SERPENTS** dans ma maison

comment COHABITER
avec ces animaux PROTÉGÉS ?

CONNAITRE LES **SERPENTS**
POUR MIEUX VIVRE AVEC EUX ET NE PLUS LES CRAINDRE !

SOS
Serpents



VIPÈRE
& **COULEUVRE** :

LES IDENTIFIER
POUR ADOPTER
LES BONS GESTES

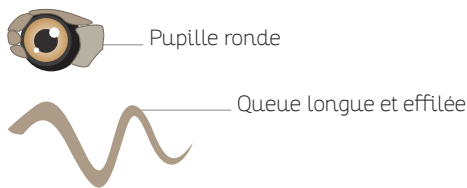
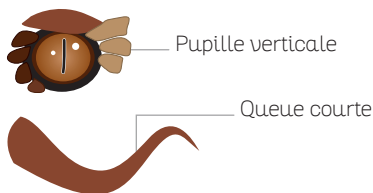
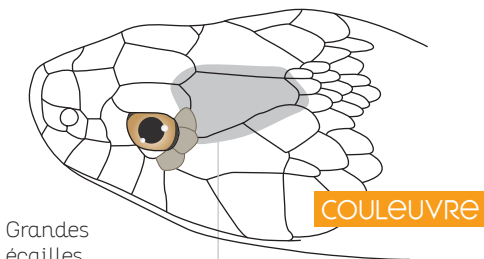
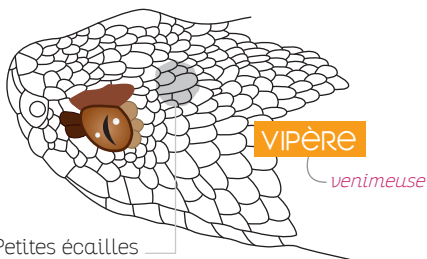


© Marion Jouffroy

L'IDENTIFICATION



Les serpents sont craintifs. **Venimeux** ne veut pas dire **agressif** !

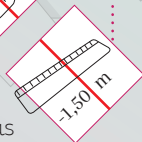


VIPÈRE ET COULEUVRE : LES BONS GESTES

Éviter les gestes brusques



Ne pas franchir la distance de sécurité



Ne pas toucher le serpent



Rester serein

Tenter de prendre une photo...



Contacter **SOS Serpents**

...pour identifier l'espèce



Les serpents sont **protégés** et pourtant **menacés** : il est interdit de les tuer ou de détruire leur habitat. Auxiliaires des jardins, ils se nourrissent de rongeurs. 1 espèce sur 5 est **menacée de disparition** en France (Source liste Rouge UICN MNHN SHF).



CES HISTOIRES QU'ON RACONTE

Dans le Christianisme



Assimilé à la corruption, au Diable, à la ruse et à la manipulation !

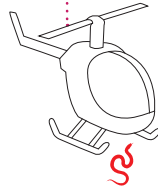
Dans la Mythologie grecque



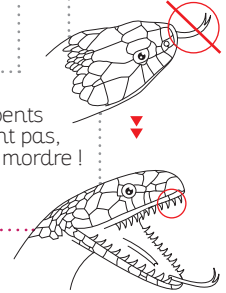
Porté par Asclépios, dieu de la médecine, comme symbole de la guérison

Dans la croyance collective

Les lâchers de serpents par hélicoptères n'existent pas !

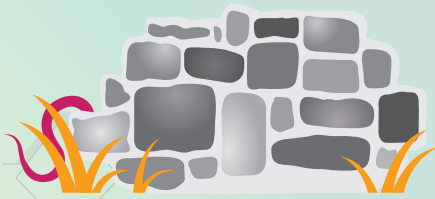


les serpents ne piquent pas, ils peuvent mordre !



SAVOIR COMMENT COHABITER

Les serpents font partie de la **faune sauvage commune** des jardins. Ils sont **ectothermes** : leur température interne varie en fonction de la température ambiante. Ils doivent s'exposer au soleil ou se mettre à l'abri si le froid ou la chaleur sont extrêmes. Pas d'inquiétude si vous en croisez un, même à l'intérieur de votre habitation ! Leur habitat naturel se réduisant, ils recherchent des abris. Voici quelques conseils :



MURET DE PIERRES SÈCHES

Utilisé comme **lieu de vie** par de nombreux animaux (hibernation, reproduction...)



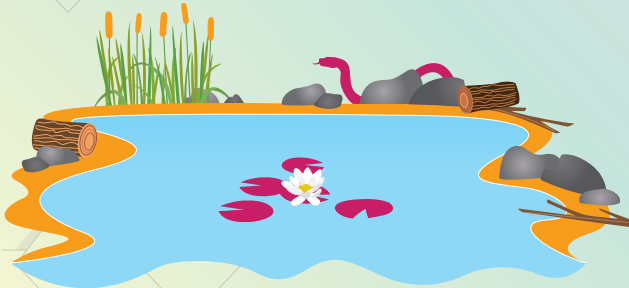
TAS DE BOIS / HAIES

Un **abri** pour les serpents et beaucoup d'autres espèces



PESTICIDES

Ces produits sont **néfastes** pour la faune et la flore



mare

Riche en nourriture, c'est aussi un **lieu de vie** privilégié pour la faune sauvage. N'y introduisez aucune espèce !



CONSEILS NATURALISTES

L'équipe **SOS Serpents** vous accompagne bénévolement à la mise en place d'actions



[GHRA Rhône - Pas l'coup d'pelle](#)

QUI SE CACHE DERRIÈRE
SOS SERPENTS ?

LE GROUPE HERPÉTOLOGIQUE
RHÔNE-ALPES (GHRA),
UN GROUPE THÉMATIQUE
DE LA LPO AURA

SOS Serpents comprend de multiples
réfèrent•es herpétologues spécialistes
professionnels et bénévoles qui ont pour
objectifs de sensibiliser, conseiller et
informer le public à propos des serpents,
afin de mieux connaître et protéger ces
espèces de notre région.



© Marion Jouffroy

CONTACTEZ LA STRUCTURE LOCALE
SOS SERPENTS



Inventaires,
suivis et
prospections
d'espèces



Sensibilisation
du public :
conférences,
expositions,
sorties

Épaulé par l'**Observatoire des Reptiles
d'Auvergne** (l'ORA) et **Panse-bêtes**
(Centre de soins pour animaux sauvages).

Contact

Groupe Herpétologique Rhône-Alpes
ghra.contact@gmail.com

Soutien financier



Partenaires



AGIR pour la
BIODIVERSITÉ
AUVERGNE-RHÔNE-ALPES



Coordinateur : Fabien Dubois, LPO AuRA
Graphisme et mise en page : Camille Combes, LPO AuRA